

# PIONEER PET

## RAIN DROP BRUNNEN AUS ROSTFREIEM STAHL

ANWEISUNGEN BETREFFEND DIE RISIKEN: FEUER, STROMSCHLAG,  
VERLETZUNGEN AN PERSONEN

WICHTIGE SICHERHEITSHINWEISE

**WARNUNG:** Während des Gebrauchs von Elektrogeräten sollten unter anderem folgende grundlegende Vorkehrungen getroffen werden.

Lesen Sie die gesamte Bedienungsanleitung vor Benutzung des Geräts.

Um das Verletzungsrisiko zu minimieren, sollte die Benutzung des Gerätes bei anwesenden Kindern genau überwacht werden.

Benutzen Sie nur Zubehör, das vom Hersteller empfohlen oder verkauft wird,

Benutzen Sie das Gerät nicht im Freien. **NUR FÜR INDOOR-NUTZUNG.**

Stecken Sie das Gerät nicht aus, indem Sie am Netzkabel ziehen. Um auszustecken, umfassen Sie den Stecker, nicht das Netzkabel.

Benutzen Sie kein Gerät mit einem beschädigten Kabel oder Stecker, benutzen Sie kein Gerät, das in irgendeiner Weise nicht funktioniert, herunter gefallen oder beschädigt ist.

Bezüglich tragbarer Geräte – Um das Risiko eines Elektroschocks zu minimieren, stellen Sie das Gerät nirgendwo hin, wo es in eine Badewanne oder in ein Waschbecken fallen oder hingezogen werden kann.

Stecken Sie Geräte immer aus, sobald diese nicht mehr benutzt werden, bevor Sie Teile des Geräts anbringen oder abnehmen und bevor das Gerät gesäubert wird. Ziehen Sie nie am Netzkabel um das Gerät aus der Anschlussdose zu entfernen.

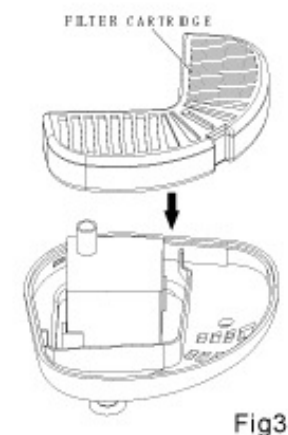
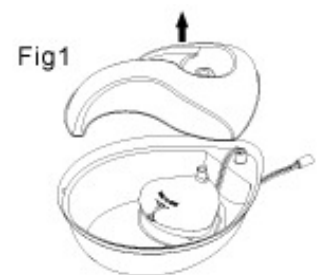
**BEWAHREN SIE DIESE ANWEISUNGEN AUF**

# KAPITEL 1 BENUTZUNGSHINWEISE FÜR IHR PIONEER PET RAIN DROP BRUNNEN AUS ROSTFREIEM STAHL

## VERWENDEN SIE IMMER WASSER NUR FÜR DIE BENUTZUNG IM HAUS

Wie bei jedem technischen Gerät, sollten Sie vor Benutzung das Kabel auf Risse oder Beschädigung prüfen.

1. Spülen Sie den Filtereinsatz umfassend mit kühlem Wasser aus, vor Sie ihn im Pumpgehäuse anbringen. Das Ausspülen entfernt den Großteil des lockeren Kohlenstaubs, der harmlos für Haustiere ist.
2. Entfernen Sie die obere Schüssel, indem Sie ihre Zeigefinger unterhalb der Vorderseite der oberen Schüssel platzieren und die obere Schüssel anheben. (Fig. 1) Legen Sie die obere Schüssel zur Seite.
3. Entfernen Sie die Abdeckhaube des Pumpgehäuses, indem Sie am vorderen Knopf ziehen und die Abdeckhaube anheben. (Fig. 2) Nach dem Ausspülen stecken Sie den Kohle-Filtereinsatz in das Pumpgehäuse. Der Filtereinsatz passt in die Fassung des Pumpgehäuses. (Fig. 3)



4. Bringen Sie die obere Abdeckhaube über dem Pumpgehäuse an. (Fig. 4)
5. Bringen Sie die obere Schüssel in Position. (Fig. 5)
6. Stellen Sie den Brunnen auf den gewünschten Platz. Es wird empfohlen eine schützende Unterlage zu verwenden, um den Fußboden vor Spritzern oder Tropfen zu schützen, die während der Benutzung des Brunnens durch ihr Haustier auftreten können.
7. Füllen Sie den Brunnen mit Wasser auf.
8. Bevor Sie den Brunnen anstecken, versichern Sie sich, dass ihre Hände und das Kabel trocken sind.
9. Bitte geben Sie der Pumpe nach dem Einstecken 1-2 Minuten Zeit bevor sie zu pumpen beginnt.
10. Geben Sie genügend Wasser hinzu und füllen Sie den Brunnen immer bis zu ca. 1,5 cm zum oberen Rand der Schüssel auf.

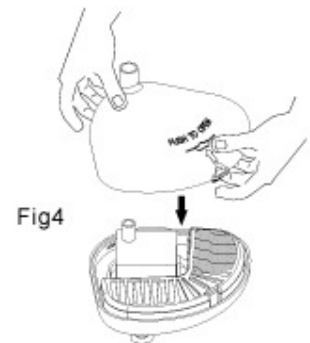


Fig4

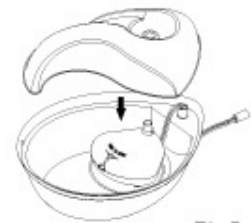


Fig5

# KAPITEL 2 SÄUBERUNGS- UND WARTUNGSHINWEISE FÜR IHR PIONEER PET

## RAIN DROP BRUNNEN AUS ROSTFREIEM STAHL

Der Brunnen MUSS regelmäßig gesäubert werden. Das Reinigungsintervall beruht auf Ihrer Wasserqualität und darauf wie viele Haustiere den Brunnen benutzen

### FILTER:

Filter sollten etwa alle 2-4 Wochen ausgetauscht werden. ZUM AUSTAUSCH VON FILTEREINSÄTZEN ERWERBEN SIE BITTE # 3002 UNIVERSAL REPLACEMENT FILTER (3ER PACK), ONLINE AUF [WWW.PIONEERPET.COM](http://WWW.PIONEERPET.COM)

### BRUNNEN:

Nehmen Sie den Brunnen etwa alle 1-2 Wochen auseinander und reinigen Sie ihn unter Beachtung folgender Schritte:

1. Stecken Sie den Brunnen aus.
2. Entfernen Sie die obere Schüssel (Fig. 6).
3. Ziehen Sie das Netzkabel aus dem Umspanner.
4. Ziehen Sie das Netzkabel durch den Netzkabelheber aus dem Motor. Entfernen Sie das Pumpgehäuse und legen Sie es zur Seite (Fig. 7).



5. Schütten Sie das verbliebene Wasser aus der unteren Schüssel weg.
6. Entfernen Sie Netzkabel und Motor und legen Sie beides zur Seite.
7. Waschen Sie die obere und die unteren Schüssel mit warmen Wasser und einer milden Seife, spülen Sie beides gründlich aus.
8. Trocknen Sie alle Bestandteile des Brunnens mit einem sauberen Handtuch ab.

## KAPITEL 3 WIEDER ZUSAMMENSETZEN UND NEU STARTEN DES BRUNNENS NACH DER REINIGUNG

1. Stellen Sie sicher, dass die Durchflussgeschwindigkeit des Motors auf die zweitniedrigste Stufe gestellt ist. (Fig. 8)

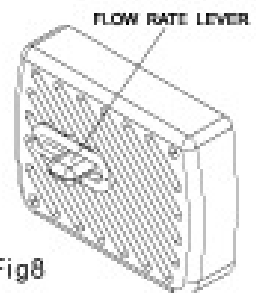


Fig8

2. Tauschen Sie den Filtereinsatz aus (bitte erneuern Sie Filtereinsätze, die über 4 Wochen benutzt wurden). Wenn Sie einen neuen Filtereinsatz benutzen, spülen Sie den Filtereinsatz vor Benutzung bitte aus.

3. Bringen Sie die obere Abdeckung über dem Pumpgehäuse an.

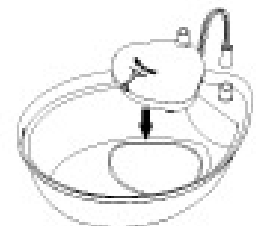


Fig9

4. Setzen Sie das Pumpgehäuse wieder in die Führungen an der Innenseite der unteren Schüssel ein. Drücken Sie das Pumpgehäuse hinunter, sodass sich die Saugnäpfe an der Schüssel anheften. (Fig. 9)

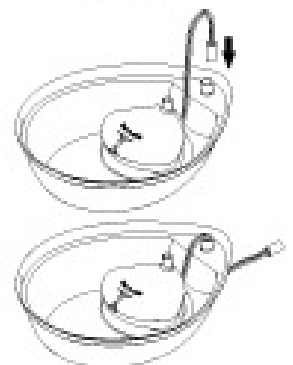


Fig10

5. Führen Sie das Netzkabel durch den Netzkabelheber. (Fig. 10)

6. Bringen Sie die obere Schüssel im Brunnen an.

7. Stellen Sie den Brunnen auf den gewünschten Platz. Es wird empfohlen eine schützende Unterlage zu verwenden, um den Fußboden vor Spritzern und Tropfen zu beschützen, die während der Benutzung des Brunnens durch Ihr Haustier auftreten können.
8. Füllen Sie den Brunnen mit Wasser auf.
9. Stecken Sie das Netzkabel in den Umspanner.
10. Bevor Sie den Brunnen anstecken, versichern Sie sich, dass Ihre Hände und das Kabel trocken sind.
11. Fügen Sie eventuell noch Wasser hinzu.



## KAPITEL 4 WARTUNG DES MOTORS

**Das Reinigen des Motors ist sowohl für eine lange Lebensdauer des Brunnens, als auch für die Reinheit des Wassers entscheidend**

1. Ziehen Sie den Stecker des Brunnens aus der Steckdose.

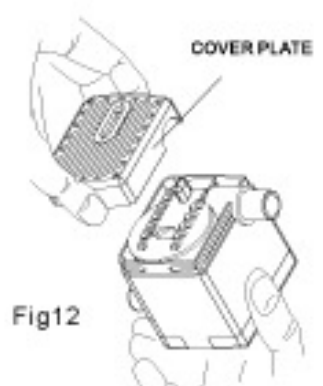
2. Entfernen Sie die obere Schüssel von der unteren Schüssel.

3. Ziehen Sie das Netzkabel aus dem Umspanner.

4. Entfernen Sie die Abdeckhaube der oberen Schüssel und legen Sie diese zur Seite. (Fig. 11)

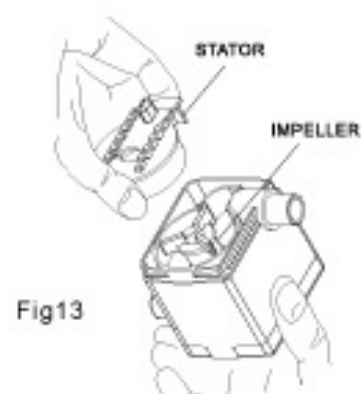
5. Heben Sie den Motor vorsichtig aus der Aushöhlung des Pumpgehäuses. Saugnäpfe an der Unterseite des Motors halten ihn in Position. Wenden Sie gegebenenfalls etwas Kraft an.

6. Sobald sich der Motor außerhalb des Brunnens befindet, drücken Sie bitte mit Daumen und Zeigefinger vorsichtig auf beide Seiten der Einlassplatte und ziehen Sie diese heraus. Möglicherweise ist es notwendig, einen Ihrer Fingernägel in den Spalt der Einlassplatte zu stecken um diese heraus zu hebeln. (Fig.12)



7. Als Nächstes müssen Sie das Motorgehäuse (Stator) entfernen. Platzieren Sie dazu Ihren Fingernagel unter die kleine Überlaufkante, die sich auf der schmalen Seite des Gehäuses befindet, und ziehen Sie es heraus.

(Fig. 13)



8. Sobald das Motorgehäuse entfernt ist, können Sie auch den Impeller (Propeller mit 3 Blättchen), der magnetisch fixiert ist, entfernen. Nutzen Sie einen Fingernagel um das Blatt anzuheben. (Fig. 14)



9. Gründlich ausspülen.

10. Nach der Reinigung können Sie den Motor wieder einbauen, in dem Sie den Impeller, das Gehäuse und die Abdeckplatte an die ursprüngliche Position zurückbringen.

## **KAPITEL 5 SICHERHEITSHINWEISE DES HERSTELLERS**

### **ANWEISUNGEN BETREFFEND DIE RISIKEN: FEUER, STROMSCHLAG, VERLETZUNGEN AN PERSONEN**

Erlauben Sie Kindern nicht an Bestandteilen des Brunnens zu kauen oder Sie zu schlucken. Falls Sie aufgrund des Netzkabels beunruhigt sein sollten, erwerben Sie bitte ein Kabelrohr oder eine Kabelabdeckung, zu finden in jeder Eisenwarenhandlung oder im Baumarkt.

Versuchen Sie nicht den Motor selbst zu reparieren.

Falls der Stecker des Geräts nass werden sollte, schalten Sie bitte die Stromzufuhr zu dieser Anschlussdose ab. Versuchen Sie nicht den Stecker heraus zu ziehen.

Um zu verhindern, dass der Stecker oder die Anschlussdose nass werden, sollte sich die Anschlussdose immer oberhalb des Niveaus des Brunnens befinden.

Untersuchen Sie das Gerät nach dem Aufbau. Es sollte nicht eingesteckt werden, falls sich Wasser auf dem Kabel oder dem Stecker befindet.

Benutzen Sie kein Gerät mit einem beschädigten Kabel oder Stecker, benutzen Sie kein Gerät, das in irgendeiner Weise nicht funktioniert oder beschädigt ist.

Falls ein Verlängerungskabel notwendig ist, sollte ein Kabel mit der richtigen Strombelastbarkeit verwendet werden.

## **NUR FÜR DEN GEBRAUCH IM HAUS**

### **KAPITEL 6. TIPPS ZUR BENUTZUNG**

Während das Haustier mit dem PIONEER PET Fung Shui Brunnen vertraut gemacht wird, kann es verhalten auf die neue Wasserquelle reagieren. Nachdem Sie den Brunnen in Betrieb gesetzt haben, lassen Sie Ihr Haustier die Geschwindigkeit der Anpassung an das neue Gerät selbst bestimmen. Einige Haustiere brauchen ein paar Tage, andere etwas länger bevor sie mit der Benutzung beginnen

Es könnte sein, dass Ihr Haustier den Brunnen gerne etwas abseits des normalen Fütterungsbereichs hätte. Schließen Sie den Brunnen daher gegebenenfalls in der Waschküche, im Badezimmer oder in einer anderen Küchenecke an.

In einigen Fällen wird es sinnvoll sein den Brunnen zunächst ausgesteckt zu lassen bis das Haustier zu trinken beginnt. Danach können Sie den Brunnen anstecken, sodass das Wasser seine Frische behält.

### **KAPITEL 7. GARANTIE**

#### **Motor- und Brunnenbauteile**

Für den Motorbauteil und die Brunnenbauteile wird bezüglich der Mängelfreiheit des Materials und der Fertigung eine Garantie von einem (1) Jahr gewährt, beginnend mit dem Kaufdatum. Bewahren Sie Ihren mit Datum versehenen Kaufbeleg zwecks Kaufnachweis auf. Sind Sie der Auffassung, dass Ihr Brunnenmotor oder Bauteile Fehler aufweisen, schicken Sie das komplette Produkt zur Einsichtnahme an die unten angeführte Adresse zurück:

Pioneer Pet Products, LLC

N144 W5660 Pioneer Rd

Cedarburg, WI 53012